



INSTITUTO SUPERIOR TÉCNICO  
Universidade Técnica de Lisboa

***EIT PILOT PROJECT "SUCCESS"***



**SUCCESS : Searching  
Unprecedented Cooperations on  
Climate and Energy to enSure  
Sustainability**



## Tópicos

- **Objectivos**
- **Estrutura, Workpackages**
- **Parceiros do Consórcio**
- **Milestones e Deliverables**
- **Duração e Cronograma**
- **Principais Resultados**





# Objectivos

- **Desenvolver e estabelecer estruturas de colaboração eficiente e efectivas em consórcios de grande dimensão e distribuição geográfica na Europa apoiadas em novos esquemas de governação.**
- **Tema de base : energia sustentável e alterações climáticas.**
- **Melhorar a ligação entre investigação e inovação:**
  - Capacidade de transferência dos resultados em produtos comercialmente competitivos.
  - Oportunidades de desafios num ambiente em rápida mutação a nível europeu e global.
- **Reforçar a educação:**
  - Inovação e empreendedorismo.
  - Número suficiente de cientistas e engenheiros de classe mundial com elevada instrução e dirigidos mentalmente para a aplicação do conhecimento.
- **Desenvolver modelos de governação e de gestão da inovação:**
  - Elevado nível de complexidade.
  - Redes complexas e geograficamente dispersas.



# Objectivos específicos

- **Identificação de casos de sucesso nas actuais colaborações.**
- **Identificação de obstáculos e dos mecanismos subjacentes.**
- **Identificação de meios para ultrapassar os obstáculos.**
- **Identificação da aplicabilidade e limitações das diferentes abordagens.**
- **Identificação de melhores práticas respeitantes à educação, investigação e transferência de tecnologia.**
- **Estabelecimento de interdisciplinaridade:**
  - **Actores do triângulo do conhecimento no campo da energia e clima.**
  - **Áreas técnicas e sócio-económicas.**
  - **Experts nas áreas da gestão do conhecimento, transferência de tecnologia e estruturas de governação.**
- **Disseminação interna.**
- **Utilização dos resultados de projectos-piloto paralelos.**
- **Disseminação externa de modelos desenvolvidos na União Europeia.**



# Consórcio

N	Partner	Acronym	Country	Type of Institution
1	Danmarks Tekniske Universitet	DTU	Denmark	University / Research Center
2	Copenhagen Business School	CBS	Denmark	Business School
3	Steinbeis-Europa-Zentrum Stuttgart	SEZ	Germany	Innovation Transfer Center
4	KIT – Universität Karlsruhe (TH)	KIT-UKA	Germany	University
5	KIT - Forschungszentrum Karlsruhe	KIT-FZK	Germany	Research Center
6	Technische Universität München	TUM	Germany	University
7	Siemens AG	SIEMENS	Germany	Business
8	Universitat Politècnica de Catalunya	UPC	Spain	University
9	Escuela Superior de Administración y Dirección de Empresas	ESADE	Spain	Business School
10	Commissariat à l'Energie Atomique	CEA	France	Research Center
11	Electricité de France	EdF	France	Business
12	Politecnico di Torino	POLITO	Italy	University
13	Technische Universiteit Eindhoven	TU/e	Netherlands	University
14	Energieonderzoek Centrum Nederland	ECN	Netherlands	Research Center
15	Politechnika Warszawska	WUT	Poland	University
16	Instituto Superior Técnico	IST	Portugal	Engineering School
17	Teknillinen korkeakoulu	TKK	Finland	University
18	Kungliga Tekniska Högskolan	KTH	Sweden	University



# Observadores

Institution	Country	Type of Institution
Vestas	Denmark	Business
ALSTOM Power	Germany	Business
Fraunhofer Energy Alliance	Germany	Research Center
LURGI AG	Germany	Business
TU Darmstadt Energy Center	Germany	University
CIDEM	Spain	Public Organisation
CTM	Spain	Business
EdF – New Energy	France	Business
ENEN	France	Network Association
INSU - Institut National des Sciences de l'Univers	France	Research Center
ENEA - National board for New Technologies, Energy and Environment	Italy	Public Organisation
SenterNovem	Netherlands	Public Organisation
EDP - Electricity of Portugal	Portugal	Business
GALP energia	Portugal	Business
Neste Oil Company	Finland	Business
UPM Kymmene Oyj	Finland	Business
VTT – Technical Research Centre of Finland	Finland	Research Center
ABB Corporate Research	Sweden	Business
Swedish Energy Agency	Sweden	Public Organisation
Stockholm Innovation and Growth	Sweden	Business
Vattenfall	Sweden	Business
Bjerknes Centre for Climate Research	Norway	Research Centre
NTNU	Norway	University
SINTEF	Norway	Research Center
Statkraft	Norway	Business
Statoil	Norway	Business
The Polish National Energy Conservation Agency (KAPE)	Poland	Public Organisation
Ovidius University of Constantza	Romania	University



# Distribuição geográfica

## The actors of SUCCESS



- 18 partners
- 28 network partners
- 12 countries





# Estrutura do projecto

- **WP1 : Benchmarking dos modelos de cooperação.**
- **WP2 : Síntese / elaboração de novos modelos de cooperação.**
- **WP3 : Avaliação de novos modelos de cooperação.**
- **WP4 : Disseminação.**
- **WP 5: Coordenação.**



# Benchmarking modelos existentes

- Estado-da-arte dos vários tipos de colaboração numa perspectiva regional, nacional e internacional.
- Identificação das forças e falhas de cada modelo com base na análise de inovações na área da energia e das alterações climáticas.
- Clarificação do quadro analítico dos sistemas de inovação e detalhe de planos e critérios para as análises.
- Relatórios dos modelos de colaboração mais significativos e identificação dos mais importantes ou mais típicos.
- Análise detalhada dos mais importantes modelos regionais, nacionais, europeus e intercontinentais de crescimento e inovação, referentes às vertentes da educação, investigação e empresarial.

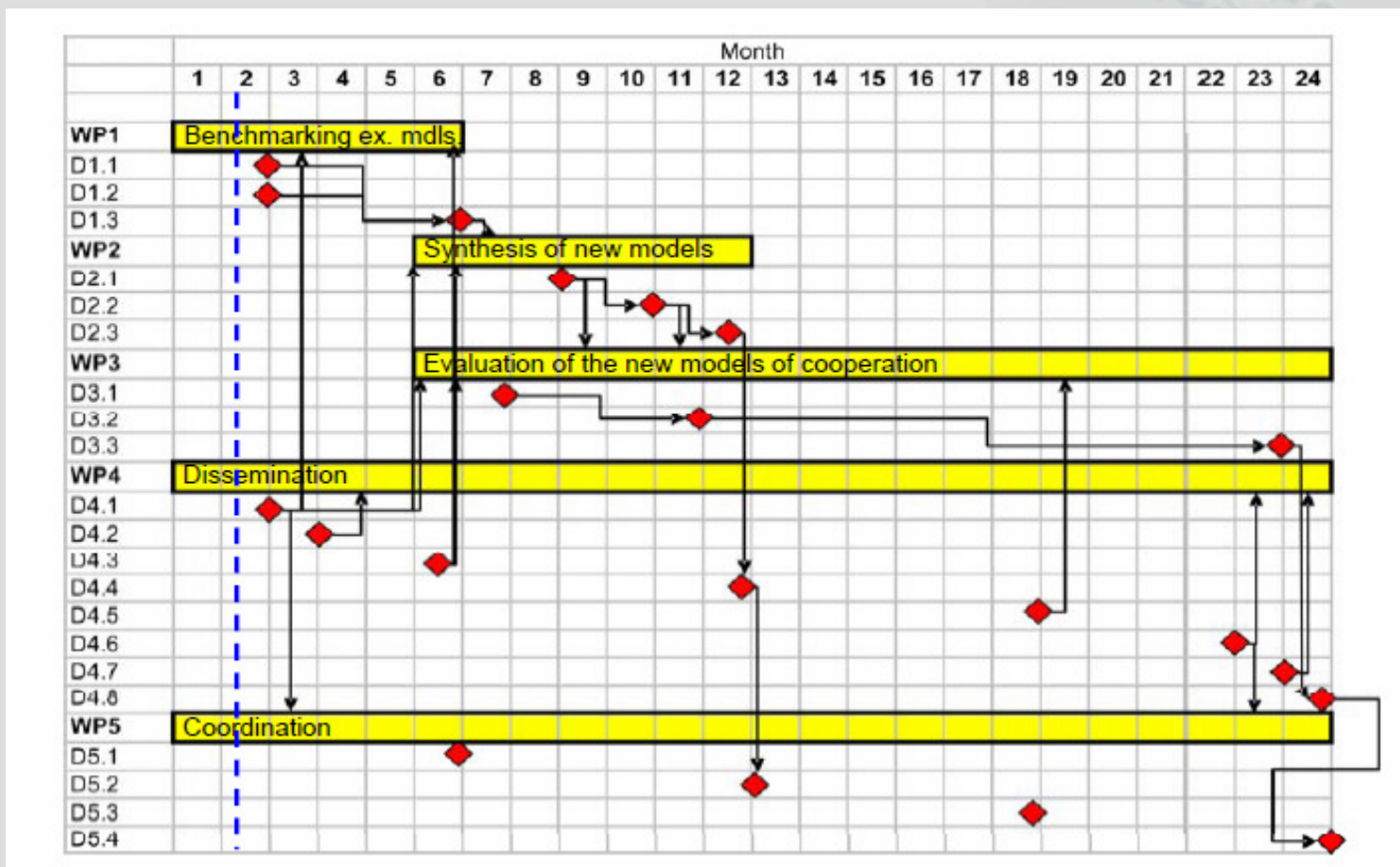


# Síntese/elaboração de novos modelos

- **Elaboração de modelos novos e melhorados:**
  - Clusters virtuais e efectivos.
  - Formas de governo para áreas sensíveis da ciência.
  - Modelos para a partilha de recursos, resultados e gestão.
- **Aspectos da governação, respeitantes ao nível operacional:**
  - Novas capacidades, atribuições e profissões.
  - Gestão da colaboração interdisciplinar e internacional.
  - Gestão da negociação e do consenso.
  - Gestão da inclusão das PME e star-ups.
- **Aspectos de política:**
  - Promoção e estímulo da inovação estrutural e organizacional na parceria.
  - Identificação de desafios para incentivos e financiamento para cada um dos novo modelos.

# Duração e cronograma

- Duração : 24 meses
- Início : 01 de Dezembro de 2007
- Fim : 30 de Novembro de 2009.





# Resultados

- **Novos e melhorados modelos para a cooperação, incluindo a governação.**
- **Modelos para a gestão da inovação.**
- **Ferramentas para a disseminação e comunicação pela web.**
- **Organização de workshops e de uma Conferência Europeia.**



INSTITUTO SUPERIOR TÉCNICO  
Universidade Técnica de Lisboa

### Equipa do IST:

Prof. José Santos-Victor	<a href="mailto:santos.victor@ist.utl.pt"><u>santos.victor@ist.utl.pt</u></a>
Prof. Pedro Coelho,	<a href="mailto:pedro.coelho@ist.utl.pt"><u>pedro.coelho@ist.utl.pt</u></a>
Doutora Fátima Montemor	<a href="mailto:fbmontemor@ist.utl.pt"><u>fbmontemor@ist.utl.pt</u></a>
Doutor Luís Alves	<a href="mailto:lalves@ist.utl.pt"><u>lalves@ist.utl.pt</u></a>
Dr. Rui Mendes	<a href="mailto:ruimendes@ist.utl.pt"><u>ruimendes@ist.utl.pt</u></a>
Eng <sup>a</sup> . Rui Duarte	<a href="mailto:ruifduarte@ist.utl.pt"><u>ruifduarte@ist.utl.pt</u></a>

<http://www.ist.utl.pt>